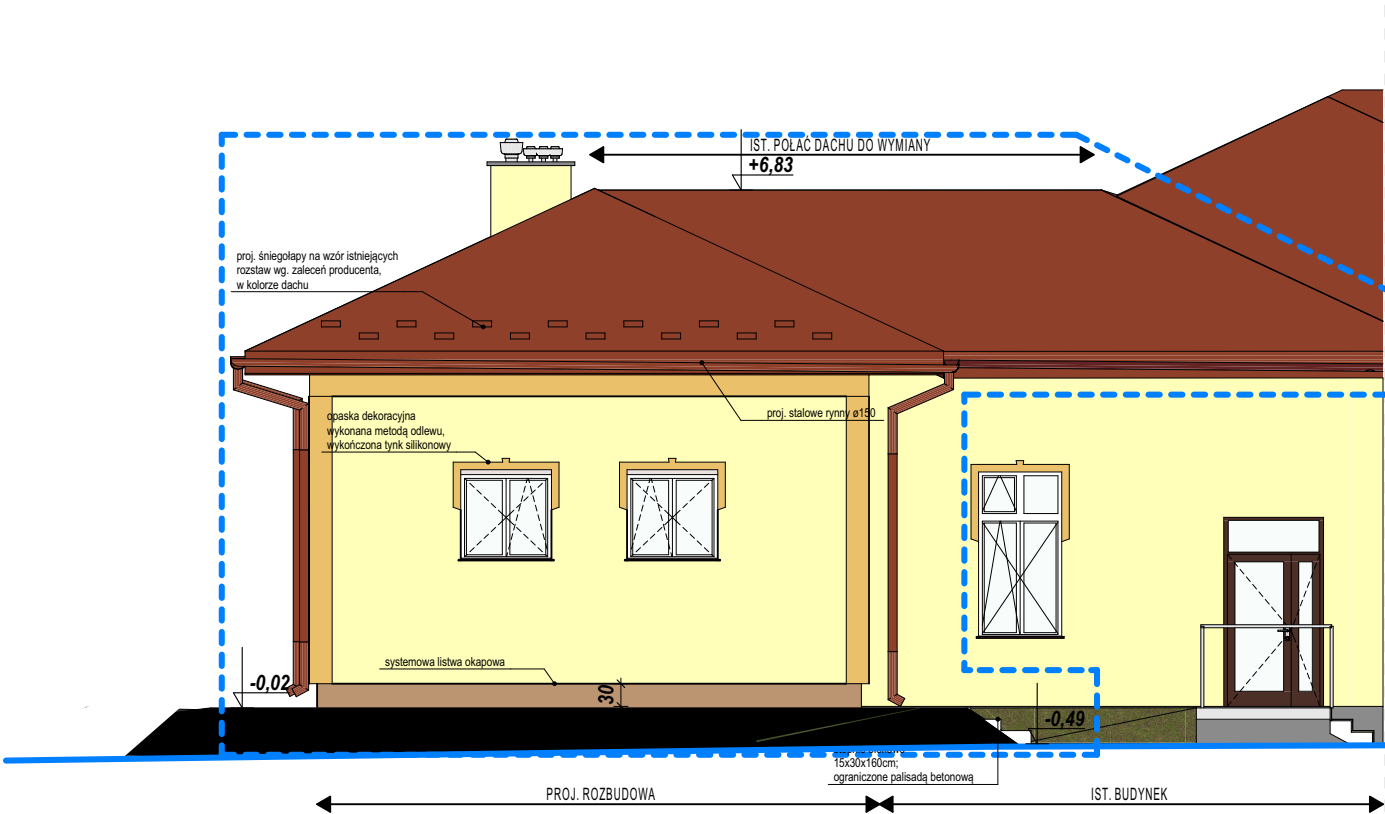



ELEWACJA FRONTOWA /PÓŁNOCNA/



ELEWACJA TYLNA /POŁUDNIOWA/

- LEGENDA:**
- obszar inwestycji
 - blachodachówka modułowa gr. 0,05mm, mat, kolor ceglasty RAL8004
 - tynk silikonowy typu "baranek", kolor żółty
 - tynk silikonowy typu "baranek", kolor żółto-żółty
 - cokół - tynk kamyczkowy, kolor brązowy
- Uwaga!
Kolorystykę projektowanej rozbudowy należy dostosować do kolorów istniejących elewacji. Przed ostatecznym wyborem kolorystyki należy wykonać próby kolorystyczne 1.0 x 1.0m i uzgodnić wybór z Inwestorem.

BIURO PROWADZĄCE		AUTORSKA PRACOWNIA PROJEKTOWA	
		mgr inż. arch. IWONA MATLINGIEWICZ	
		ul. Rynek 17/305 35 - 064 RZESZÓW	
		tel./fax: 017-8522388	
		app@architekt-rzeszow.com.pl	
"Rozbudowa i przebudowa budynku remizy OSP w Lutoryżu o część magazynową wraz z niezbędną infrastrukturą. " w ramach zadania "Budowa magazynu OL i OC w Lutoryżu"			
Lutoryż 189, nr. ewid. 741/8, 741/7 i cz. dz. nr ewid 741/9, cz. dz. 741/6, 741/10 nr 1664, gmina Boguchwała			
BRANŻA	IMIĘ I NAZWISKO NR UPRAWNIEN	DATA	PODPIS
ARCHITEKTURA PROJEKTANT	mgr inż. arch. Iwona Matlingiewicz nr upr. A-59/89	grudzień 2025	
ARCHITEKTURA SPRAWDZAJĄCY	mgr inż. arch. Katarzyna Zaremba nr upr 15/PKOKK/2017	grudzień 2025	
FAZA PROJEKT WYKONAWCZY			
TYTUŁ RYSUNKU	ELEWACJA FRONTOWA I TYLNA		NR RYSUNKU
	SKALA 1:100		A-06
Projekt wykonany w licencjonowanym programie ARCHICAD wersja 28			
PRAWA AUTORSKIE ZASTRZEŻONE			
POWIELANIE I UDOSTĘPNIANIE BEZ ZGODY AUTORÓW ZABRONIONE			